



**BLOCKHOUSE**

*by* **CEDEM**



**LINEA BLOCCHI**

CATALOGO MAGGIO 2022

# BLOCKHOUSE

*by* **CEDEM**





# BLOCKHOUSE

by CEDEM

La Cedom , grazie alla fedeltà della propria clientela, ha investito le proprie risorse per la costruzione di un nuovo impianto per la produzione di manufatti rispondenti alle nuove normative.

Blocchi, cordoli stradali, muri a secco ed infine il pave' sono una parte delle novità che col passare degli anni e con investimenti programmati si arricchirà di nuovi modelli .

Il nostro obiettivo è Realizzare una linea di manufatti di qualità, utilizzando sistemi e tecnologie valide senza lesinare nelle materie prime.

Per ottenere questi risultati utilizziamo:

- Impianti nuovi ed efficienti,
- Materie prime selezionate, sabbie e cementi di qualità certificati.
- Additivi per il calcestruzzo come l'idrofugo che aumentano le caratteristiche prestazionali e le resistenze al gelo-disgelo.

E poi tanta passione dei titolari ma anche dei Ns. operatori che sono sempre al centro della NS. attenzione e sono partecipi del nostro risultato.



# LINEA BLOCCHI



## BLOCCO PIENO E FORATO CLO INTONACO

**BP201040**

**BP251030**

**BF1040**

**BF1540**

**BF20402**

**BF20502**

**BF25502**



## BLOCCO FORATO CLA

**BF1040A**

**BF1540A**

**BF20502A**

**BF25502A**



## BLOCCO CLO FACCIA VISTA

**BP201040FV**

**BP251030FV**

**BF20502FV**

**BF25502FV**

## BLOCCO CLO FACCIA VISTA SPLITTATO

**BFS**

## BLOCCO CLO FACCIA VISTA LEVIGATO

**BFL**



INDICE GENERALE



# BLOCCHI IN CLO INTONACO

I blocchi della linea CLO INTONACO sono utilizzati prettamente per tamponature, consolidamenti o recinzioni che hanno bisogno di una finitura di intonaco con o senza armature di rinforzo con malte adeguate.



Per **CLO** si intende il calcestruzzo ordinario e cioè composto da sabbie , graniglie e cemento con eventuale aggiunta di additivi o coloranti inorganici.

**BLOCCO PIENO CLO INTONACO**
**20x40x10**
**COD. BP201040**
*Blocco pieno realizzato con calcestruzzo CLO di consistenza terra umida vibro-compresso.*


MISURE	20x40x10
TOLLERANZE LxL mm	Larg x Lung ±2
TOLLERANZE H mm	Altezza ±3
N PER PIANO NEL PACCO	20
Mq PER PACCO MURO DA 20	3,2
Mq PER PACCO MURO DA 40	1,6
PESO PER PACCO kg	1360
N PEZZI PER PACCO	80
PESO KG CADAUNO	17

**USO**
*Realizzazione muri di tamponatura, consolidamenti ristrutturazioni e recinzioni.*
**BORDO**

*Angolo Smussato*
**CALCESTRUZZO**
*CLO Monostrato*
**CONFORMITA'**
*Marcatura CE Norma di rif. UNI EN 771-3*
**DOC. ATTESTAZIONE CONFORMITA'**
*DOP SISTEMA 4*
**CARATTERISTICHE TECNICHE**
**NORME DI RIF.**
**POSA**

CATEGORIA DI TOLLERANZA	D1	UNI EN 771-3:2011
MASSA VOLUMICA LORDA Kg/m <sup>3</sup>	> 2.300	UNI EN 772-13:2002
ASSORBIMENTO ACQUA g/m <sup>2</sup> s <sup>1/2</sup>	< 32	UNI EN 772-11:2011
RESISTENZA A COMPRESSIONE N/mm <sup>2</sup>	> 26	UNI EN 772-1:2011


**CARATTERISTICHE DELLA PARETE**
**MURO 20**
**MURO 40**

N PEZZI PER Mq SENZA MALTA	25	50
CONSUMO MALTA Mq CIRCA	35 Kg	70 kg
PESO PARETE Kg Mq	425 Kg	850 Kg
RESISTENZA AL FUOCO EI	120	240
CON METODO TABELLARE D.M. 09-03-07	SI	SI

**TRASPORTO**

IMBALLO	<i>Pacco reggiato con bancale a perdere</i>	
N MOTRICE	880	
N AUTOTRENO	1760	

**SCHEDA TECNICA**

**BLOCCO PIENO CLO INTONACO**
**25x30x10**
**COD. BP251030**
*Blocco pieno realizzato con calcestruzzo CLO di consistenza terra umida vibro-compresso.*


MISURE	25x30x10
TOLLERANZE LxL mm	Larg x Lung ±2
TOLLERANZE H mm	Altezza ±3
N PER PIANO NEL PACCO	24
Mq PER PACCO MURO DA 25	2,2
Mq PER PACCO MURO DA 30	1,8
PESO PER PACCO kg	1224
N PEZZI PER PACCO	72
PESO KG CADAUNO	17

**USO**
*Realizzazione muri di tamponatura , consolidamenti ristrutturazioni e recinzioni.*
**BORDO**

*Angolo Smussato*
**CALCESTRUZZO**
*CLO Monostrato*
**CONFORMITA'**
*Marcatura CE Norma di rif. UNI EN 771-3*
**DOC. ATTESTAZIONE CONFORMITA'**
*DOP SISTEMA 4*
**CARATTERISTICHE TECNICHE**
**NORME DI RIF.**
**POSA**

CATEGORIA DI TOLLERANZA	D1	UNI EN 771-3:2011
MASSA VOLUMICA LORDA Kg/m <sup>3</sup>	> 2.300	UNI EN 772-13:2002
ASSORBIMENTO ACQUA g/m <sup>2</sup> s <sup>1/2</sup>	< 32	UNI EN 772-11:2011
RESISTENZA A COMPRESSIONE N/mm <sup>2</sup>	> 26	UNI EN 772-1:2011


**CARATTERISTICHE DELLA PARETE**
**MURO 25**
**MURO 30**

N PEZZI PER Mq SENZA MALTA	33	40
CONSUMO MALTA Mq CIRCA	35 Kg	70 kg
PESO PARETE Kg Mq	561	680
RESISTENZA AL FUOCO EI	180	240
CON METODO TABELLARE D.M. 09-03-07	SI	SI

**TRASPORTO**

IMBALLO	<i>Pacco reggiato con bancale a perdere</i>	
N MOTRICE	864	
N AUTOTRENO	1728	

**SCHEDA TECNICA**

**BLOCCO FORATO CLO INTONACO 10x40x20**
**COD. BF1040**


*Blocco forato realizzato con calcestruzzo CLO di consistenza terra umida vibro-compresso.*

MISURE	10x40x20
TOLLERANZE LxL mm	Larg x Lung ±2
TOLLERANZE H mm	Altezza ±3
N PER PIANO NEL PACCO	16
Mq PER PACCO MURO DA 10	6,4
PESO PER PACCO kg	720
N PEZZI PER PACCO	80
PESO KG CADAUNO	9
SPESSORE COSTOLA mm	20
FORI	2
ELEMENTI DIVISIBILE PER PACCO	0
ELEMENTI DI TESTA PER PACCO	0

**USO**

*Realizzazione muri di tamponatura .*

**BORDO**


*Angolo Vivo*

**CALCESTRUZZO**

*CLO*

**CONFORMITA'**

*Marcatura CE Norma di rif. UNI EN 771-3*

**DOC. ATTESTAZIONE CONFORMITA'**

*DOP SISTEMA 4*

**CARATTERISTICHE TECNICHE**
**NORME DI RIF.**
**POSA**

CATEGORIA DI TOLLERANZA	D1	UNI EN 771-3
MASSA VOLUMICA LORDA Kg/m <sup>3</sup>	> 2.200	UNI EN 772-13
ASSORBIMENTO ACQUA g/m <sup>2</sup> s½	< 73	UNI EN 772-11
RESISTENZA A COMPRESIONE N/mm <sup>2</sup>	> 8	UNI EN 772-1
VOLUME MEDIO DEI FORI %	46	UNI EN 772-16


**CARATTERISTICHE DELLA PARETE**
**MURO 10**

N PEZZI PER Mq SENZA MALTA	12,5
CONSUMO MALTA Mq CIRCA kg	30
PESO PARETE Kg Mq SENZA MALTA	112,5
RESISTENZA AL FUOCO EI	30
CON METODO TABELLARE D.M. 09-03-07	SI

**TRASPORTO**

IMBALLO	<i>Pacco reggiato con bancale a perdere</i>
N MOTRICE	1600
N AUTOTRENO	3200

SCHEDA TECNICA



**BLOCCO FORATO CLO INTONACO**
**15x40x20**
**COD. BF1540**


*Blocco forato realizzato con calcestruzzo CLO di consistenza terra umida vibro-compresso.*

MISURE	15x40x20
TOLLERANZE LxL mm	Larg x Lung ±2
TOLLERANZE H mm	Altezza ±3
N PER PIANO NEL PACCO	12
Mq PER PACCO MURO DA 10	4,8
PESO PER PACCO kg	720
N PEZZI PER PACCO	60
PESO KG CADAUNO	12
SPESSORE COSTOLA mm	22
FORI	2
ELEMENTI DIVISIBILE PER PACCO	0
ELEMENTI DI TESTA PER PACCO	10

**USO**

*Realizzazione muri di tamponatura .*

**BORDO**


*Angolo Vivo*

**CALCESTRUZZO**

*CLO*

**CONFORMITA'**

*Marcatura CE Norma di rif. UNI EN 771-3*

**DOC. ATTESTAZIONE CONFORMITA'**

*DOP SISTEMA 4*

**CARATTERISTICHE TECNICHE**
**NORME DI RIF.**
**POSA**

CATEGORIA DI TOLLERANZA	D1	UNI EN 771-3
MASSA VOLUMICA LORDA Kg/m <sup>3</sup>	> 2.200	UNI EN 772-13
ASSORBIMENTO ACQUA g/m <sup>2</sup> s½	< 73	UNI EN 772-11
RESISTENZA A COMPRESSIONE N/mm <sup>2</sup>	> 8	UNI EN 772-1
VOLUME MEDIO DEI FORI %	51	UNI EN 772-16


**CARATTERISTICHE DELLA PARETE**
**MURO 15**

N PEZZI PER Mq SENZA MALTA	12,5
CONSUMO MALTA Mq CIRCA kg	40
PESO PARETE Kg Mq SENZA MALTA	137,5
RESISTENZA AL FUOCO EI	60
CON METODO TABELLARE D.M. 09-03-07	SI

**TRASPORTO**

IMBALLO	<i>Pacco reggiato con bancale a perdere</i>
N MOTRICE	1200
N AUTOTRENO	2400

SCHEDA TECNICA

**BLOCCO FORATO CLO INTONACO 20x40x20**
**COD. BF20402**


*Blocco forato realizzato con calcestruzzo CLO di consistenza terra umida vibro-compresso.*

MISURE	20x40xh20
TOLLERANZE LxL mm	Larg x Lung ±2
TOLLERANZE H mm	Altezza ±3
N PER PIANO NEL PACCO	10
Mq PER PACCO MURO DA 20	4
PESO PER PACCO kg	750
N PEZZI PER PACCO	50
PESO KG CADAUNO	15
SPESSORE COSTOLA mm	25
FORI	2
ELEMENTI DIVISIBILE PER PACCO	0
ELEMENTI DI TESTA PER PACCO	0

**USO**

*Realizzazione muri di tamponatura .*

**BORDO**


*Angolo Vivo*

**CALCESTRUZZO**

*CLO*

**CONFORMITA'**

*Marcatura CE Norma di rif. UNI EN 771-3*

**DOC. ATTESTAZIONE CONFORMITA'**

*DOP SISTEMA 4*

**CARATTERISTICHE TECNICHE**
**NORME DI RIF.**
**POSA**

CATEGORIA DI TOLLERANZA	D1	UNI EN 771-3
MASSA VOLUMICA LORDA Kg/m <sup>3</sup>	> 2.200	UNI EN 772-13
ASSORBIMENTO ACQUA g/m <sup>2</sup> s½	< 73	UNI EN 772-11
RESISTENZA A COMPRESIONE N/mm <sup>2</sup>	> 8	UNI EN 772-1
VOLUME MEDIO DEI FORI %	58	UNI EN 772-16


**CARATTERISTICHE DELLA PARETE**
**MURO 20**

N PEZZI PER Mq SENZA MALTA	12,5
CONSUMO MALTA Mq CIRCA kg	30
PESO PARETE Kg Mq SENZA MALTA	187,5
RESISTENZA AL FUOCO EI	90
CON METODO TABELLARE D.M. 09-03-07	SI

**TRASPORTO**

IMBALLO	<i>Pacco reggiato con bancale a perdere</i>
N MOTRICE	1000
N AUTOTRENO	2000

SCHEDA TECNICA

**BLOCCO FORATO CLO INTONACO 20x50x20**
**COD. BF20502**


Blocco forato realizzato con calcestruzzo CLO di consistenza terra umida vibro-compresso.

MISURE	20x50xh20
TOLLERANZE LxL mm	Larg x Lung ±2
TOLLERANZE H mm	Altezza ±3
N PER PIANO NEL PACCO	10
Mq PER PACCO MURO DA 20	5
PESO PER PACCO kg	900
N PEZZI PER PACCO	50
PESO KG CADAUNO	18
SPESSORE COSTOLA mm	25
FORI	2
ELEMENTI DIVISIBILE PER PACCO	10
ELEMENTI DI TESTA PER PACCO	10

**USO**

Realizzazione muri di tamponatura .

**BORDO**


Angolo Vivo

**CALCESTRUZZO**


CLO

**CONFORMITA'**

Marcatura CE Norma di rif. UNI EN 771-3

**DOC. ATTESTAZIONE CONFORMITA'**

DOP SISTEMA 4

CARATTERISTICHE TECNICHE		NORME DI RIF.	POSA
CATEGORIA DI TOLLERANZA	D1	UNI EN 771-3	
MASSA VOLUMICA LORDA Kg/m <sup>3</sup>	> 2.200	UNI EN 772-13	
ASSORBIMENTO ACQUA g/m <sup>2</sup> s½	< 73	UNI EN 772-11	
RESISTENZA A COMPRESIONE N/mm <sup>2</sup>	> 8	UNI EN 772-1	
VOLUME MEDIO DEI FORI %	59	UNI EN 772-16	
<b>CARATTERISTICHE DELLA PARETE</b>		<b>MURO 20</b>	
N PEZZI PER Mq SENZA MALTA	10		
CONSUMO MALTA Mq CIRCA	30		
PESO PARETE Kg Mq	180		
RESISTENZA AL FUOCO EI	90		
CON METODO TABELLARE D.M. 09-03-07	SI		
<b>TRASPORTO</b>			
IMBALLO	Pacco reggiato con bancale a perdere		
N MOTRICE	800		
N AUTOTRENO	1600		

SCHEDA TECNICA

**BLOCCO FORATO CLO INTONACO 25x50x20**
**COD. BF25502**


Blocco forato realizzato con calcestruzzo CLO di consistenza terra umida vibro-compresso.

MISURE	25x50xh20
TOLLERANZE LxL mm	Larg x Lung ±2
TOLLERANZE H mm	Altezza ±3
N PER PIANO NEL PACCO	8
Mq PER PACCO MURO DA 20	4
PESO PER PACCO kg	880
N PEZZI PER PACCO	40
PESO KG CADAUNO	22
SPESSORE COSTOLA mm	30
FORI	2
ELEMENTI DIVISIBILE PER PACCO	8
ELEMENTI DI TESTA PER PACCO	8

**USO**

Realizzazione muri di tamponatura .

**BORDO**


Angolo Vivo

**CALCESTRUZZO**

CLO

**CONFORMITA'**

Marcatura CE Norma di rif. UNI EN 771-3

**DOC. ATTESTAZIONE CONFORMITA'**

DOP SISTEMA 4

**CARATTERISTICHE TECNICHE**
**NORME DI RIF.**
**POSA**

CATEGORIA DI TOLLERANZA	D1	UNI EN 771-3
MASSA VOLUMICA LORDA Kg/m <sup>3</sup>	> 2.200	UNI EN 772-13
ASSORBIMENTO ACQUA g/m <sup>2</sup> s½	< 73	UNI EN 772-11
RESISTENZA A COMPRESIONE N/mm <sup>2</sup>	> 8	UNI EN 772-1
VOLUME MEDIO DEI FORI %	59	UNI EN 772-16


**CARATTERISTICHE DELLA PARETE**
**MURO 25**

N PEZZI PER Mq SENZA MALTA	10
CONSUMO MALTA Mq CIRCA	30
PESO PARETE Kg Mq	220
RESISTENZA AL FUOCO EI	120
CON METODO TABELLARE D.M. 09-03-07	SI

**TRASPORTO**

IMBALLO	<i>Pacco reggiato con bancale a perdere</i>	
N MOTRICE	680	
N AUTOTRENO	1360	

SCHEDA TECNICA

# BLOCCHI IN CLA FORATI INTONACO PER PARETI TAGLIAFUOCO



Per **CLA** si intende il calcestruzzo alleggerito e cioè composto da sabbie , argilla e cemento con eventuale aggiunta di additivi o coloranti inorganici.

Le murature in blocchi cla da intonaco sono utilizzate prettamente per tamponature ove occorre mantenere dei requisiti di antincendio.

Le caratteristiche del blocco con speciali intonaci ottimizzano le resistenze e permettono di rispettare le normative ministeriali.

Di seguito vi riportiamo uno stralcio con le relative tabelle del D.M. 9 Marzo 2007.



## RESISTENZA AL FUOCO – NORMATIVA DI PREVENZIONE INCENDI



**D.M. 9 marzo 2007** "Prestazioni di resistenza al fuoco delle costruzioni nelle attività soggette al controllo del Corpo nazionale dei vigili del fuoco".

**D.M. 16 febbraio 2007** "Classificazione di resistenza al fuoco di prodotti ed elementi costruttivi di opere da costruzione".

**Lettera circolare prot. n. P414/4122 sott. 55 del 28 marzo 2008** "DM 9 marzo 2007 - Prestazioni di resistenza al fuoco delle costruzioni nelle attività soggette al controllo del CNVVF. Chiarimenti ed indirizzi applicativi".

D.4.2 La tabella seguente riporta i valori minimi (mm) dello spessore *s* di murature di blocchi di calcestruzzo normale (eluso l'intonaco) sufficienti a garantire i requisiti EI per le classi indicate esposte su un lato che rispettano le seguenti limitazioni:

- altezza della parete fra i due solai o distanza fra due elementi di irrigidimento con equivalente funzione di vincolo dei solai non superiore a 4 m
- facciavista o con 10 mm di intonaco su ambedue le facce ovvero 20 mm sulla sola faccia esposta al fuoco.

Tab. D.4.2 del DM 16/02/07	Spessore minimo Blocchi in CALCESTRUZZO				Tab. D.4.3 del DM 16/02/07	Spess. min. Bl. in ARGILLA	
	Per muri FACCIA VISTA		Per muri INTONACATI			Per muri FACCIA VISTA	
Classe garantita	 Mono camera	 Multi cam. o Pieno (*)	Con Intonaco normale	Con Int. protett. antincendio	 Mono camera	 Multi camera o Pieno (*)	
<b>EI 30</b>	12 cm	10 cm (*)	10 cm (*)	8 cm (*)	<b>EI 30</b>	10 cm	8 cm (*)
<b>EI 60</b>	15 cm	12 cm (*)	12 cm (*)	10 cm (*)	<b>EI 60</b>	12 cm	10 cm (*)
<b>EI 90</b>	18 cm	15 cm	15 cm	12 cm (*)	<b>EI 90</b>	15 cm	10 cm (*)
<b>EI 120</b>	24 cm	18 cm	20 cm	15 cm	<b>EI 120</b>	20 cm	15 cm
<b>EI 180</b>	28 cm	24 cm	25 cm	18 cm	<b>EI 180</b>	24 cm	20 cm
<b>EI 240</b>	34 cm	30 cm	30 cm	20 cm	<b>EI 240</b>	30 cm	24 cm
Note	<ul style="list-style-type: none"> <li>▶ fuoco da un lato ;</li> <li>▶ altezza della parete fra solai (o vincoli equivalenti) ≤ 4.00 m ;</li> <li>▶ intonaci da 1 cm per parte (o di 2 cm sul lato fuoco) ;</li> <li>▶ La tabella non è un "obbligo" se si determina EI con prove di laboratorio ;</li> <li>▶ Blocchi Pieni : foratura ≤ 15 %.</li> </ul>				Note	<ul style="list-style-type: none"> <li>▶ fuoco da un lato ;</li> <li>▶ altezza della parete fra solai (o vincoli equivalenti) ≤ 4.00 m ;</li> <li>▶ massa volumica blocchi ≥ 1700 kg/mc.</li> <li>▶ La tabella non è un "obbligo" se si determina EI con prove di laboratorio.</li> </ul>	

D.4.3 La tabella seguente riporta i valori minimi (mm) dello spessore *s* di murature di blocchi di calcestruzzo leggero (massa volumica netta non superiore a 1700 kg/m<sup>3</sup>) sufficienti a garantire i requisiti EI per le classi indicate esposte su un lato che rispettano le seguenti limitazioni:

- altezza della parete fra i due solai o distanza fra due elementi di irrigidimento con equivalente funzione di vincolo dei solai non superiore a 4 m.

**BLOCCO FORATO CLA INTONACO 10x40x20**
**COD. BF1040A**


*Blocco forato realizzato con calcestruzzo CLA di consistenza terra umida vibro-compresso.*

MISURE	10x40xh20
TOLLERANZE LxL mm	Larg x Lung ±2
TOLLERANZE H mm	Altezza ±3
N PER PIANO NEL PACCO	16
Mq PER PACCO MURO DA 10	6,4
PESO PER PACCO kg	560
N PEZZI PER PACCO	80
PESO KG CADAUNO	7
SPESSORE COSTOLA mm	20
FORI	2
ELEMENTI DIVISIBILE PER PACCO	0
ELEMENTI DI TESTA PER PACCO	0

**USO**

*Realizzazione muri di tamponatura .*

**BORDO**


*Angolo Vivo*

**CALCESTRUZZO**

*CLA Alleggerito*

**CONFORMITA'**

*Marcatura CE Norma di rif. UNI EN 771-3*

**DOC. ATTESTAZIONE CONFORMITA'**

*DOP SISTEMA 4*

**CARATTERISTICHE TECNICHE**
**NORME DI RIF.**
**POSA**

CATEGORIA DI TOLLERANZA	D1	UNI EN 771-3
MASSA VOLUMICA LORDA Kg/m <sup>3</sup>	< 1.700	UNI EN 772-13
ASSORBIMENTO ACQUA g/m <sup>2</sup> s½	< 73	UNI EN 772-11
RESISTENZA A COMPRESIONE N/mm <sup>2</sup>	> 4	UNI EN 772-1
VOLUME MEDIO DEI FORI %	55	UNI EN 772-16


**CARATTERISTICHE DELLA PARETE**
**MURO 10**

N PEZZI PER Mq SENZA MALTA	12,5
CONSUMO MALTA Mq CIRCA kg	30
PESO PARETE Kg Mq SENZA MALTA	87,5
RESISTENZA AL FUOCO EI	30
CON METODO TABELLARE D.M. 09-03-07	SI

**TRASPORTO**

IMBALLO	<i>Pacco reggiato con bancale a perdere</i>
N MOTRICE	2080
N AUTOTRENO	4160

SCHEDA TECNICA

**BLOCCO FORATO CLA INTONACO 15x40x20**
**COD. BF1540A**


*Blocco forato realizzato con calcestruzzo CLA di consistenza terra umida vibro-compresso.*

MISURE	15x40x20
TOLLERANZE LxL mm	Larg x Lung ±2
TOLLERANZE H mm	Altezza ±3
N PER PIANO NEL PACCO	12
Mq PER PACCO MURO DA 10	4,8
PESO PER PACCO kg	600
N PEZZI PER PACCO	60
PESO KG CADAUNO	10
SPESSORE COSTOLA mm	22
FORI	2
ELEMENTI DIVISIBILE PER PACCO	0
ELEMENTI DI TESTA PER PACCO	10

**USO**

*Realizzazione muri di tamponatura .*

**BORDO**


*Angolo Vivo*

**CALCESTRUZZO**

*CLA Alleggerito*

**CONFORMITA'**

*Marcatura CE Norma di rif. UNI EN 771-3*

**DOC. ATTESTAZIONE CONFORMITA'**

*DOP SISTEMA 4*

**CARATTERISTICHE TECNICHE**
**NORME DI RIF.**
**POSA**

CATEGORIA DI TOLLERANZA	D1	UNI EN 771-3
MASSA VOLUMICA LORDA Kg/m <sup>3</sup>	< 1.700	UNI EN 772-13
ASSORBIMENTO ACQUA g/m <sup>2</sup> s½	< 73	UNI EN 772-11
RESISTENZA A COMPRESIONE N/mm <sup>2</sup>	> 4	UNI EN 772-1
VOLUME MEDIO DEI FORI %	51	UNI EN 772-16


**CARATTERISTICHE DELLA PARETE**
**MURO 15**

N PEZZI PER Mq SENZA MALTA	12,5
CONSUMO MALTA Mq CIRCA	30
PESO PARETE Kg Mq	125
RESISTENZA AL FUOCO EI	90
CON METODO TABELLARE D.M. 09-03-07	SI

**TRASPORTO**

IMBALLO	<i>Pacco reggiato con bancale a perdere</i>
N MOTRICE	1500
N AUTOTRENO	3000

SCHEDA TECNICA

**BLOCCO FORATO CLA INTONACO 20x50x20**
**COD. BF20502A**


Blocco forato realizzato con calcestruzzo CLA di consistenza terra umida vibro-compresso.

MISURE	20x50xh20
TOLLERANZE LxL mm	Larg x Lung ±2
TOLLERANZE H mm	Altezza ±3
N PER PIANO NEL PACCO	10
Mq PER PACCO MURO DA 20	5
PESO PER PACCO kg	750
N PEZZI PER PACCO	50
PESO KG CADAUNO	15
SPESSORE COSTOLA mm	25
FORI	2
ELEMENTI DIVISIBILE PER PACCO	10
ELEMENTI DI TESTA PER PACCO	10

**USO**

Realizzazione muri di tamponatura .

**BORDO**


Angolo Vivo

**CALCESTRUZZO**


CLA Alleggerito

**CONFORMITA'**

Marcatura CE Norma di rif. UNI EN 771-3

**DOC. ATTESTAZIONE CONFORMITA'**

DOP SISTEMA 4

CARATTERISTICHE TECNICHE		NORME DI RIF.	POSA
CATEGORIA DI TOLLERANZA	D1	UNI EN 771-3	
MASSA VOLUMICA LORDA Kg/m <sup>3</sup>	< 1.700	UNI EN 772-13	
ASSORBIMENTO ACQUA g/m <sup>2</sup> s½	< 73	UNI EN 772-11	
RESISTENZA A COMPRESIONE N/mm <sup>2</sup>	> 4	UNI EN 772-1	
VOLUME MEDIO DEI FORI %	59	UNI EN 772-16	
<b>CARATTERISTICHE DELLA PARETE</b>		<b>MURO 20</b>	
N PEZZI PER Mq SENZA MALTA	10		
CONSUMO MALTA Mq CIRCA	30		
PESO PARETE Kg Mq	150		
RESITENZA AL FUOCO EI	120		
CON METODO TABELLARE D.M. 09-03-07	SI		
<b>TRASPORTO</b>			
IMBALLO	Pacco reggiato con bancale a perdere		
N MOTRICE	1000		
N AUTOTRENO	2000		

SCHEDA TECNICA

**BLOCCO FORATO CLA INTONACO 25x50x20**
**COD. BF25502A**


Blocco forato realizzato con calcestruzzo CLA di consistenza terra umida vibro-compresso.

MISURE	25x50xh20
TOLLERANZE LxL mm	Larg x Lung ±2
TOLLERANZE H mm	Altezza ±3
N PER PIANO NEL PACCO	8
Mq PER PACCO MURO DA 20	4
PESO PER PACCO kg	760
N PEZZI PER PACCO	40
PESO KG CADAUNO	19
SPESSORE COSTOLA mm	30
FORI	2
ELEMENTI DIVISIBILE PER PACCO	8
ELEMENTI DI TESTA PER PACCO	8

**USO**

Realizzazione muri di tamponatura .

**BORDO**


Angolo Vivo

**CALCESTRUZZO**

CLA Alleggerito

**CONFORMITA'**

Marcatura CE Norma di rif. UNI EN 771-3

**DOC. ATTESTAZIONE CONFORMITA'**

DOP SISTEMA 4

**CARATTERISTICHE TECNICHE**
**NORME DI RIF.**
**POSA**

CATEGORIA DI TOLLERANZA	D1	UNI EN 771-3
MASSA VOLUMICA LORDA Kg/m <sup>3</sup>	< 1.700	UNI EN 772-13
ASSORBIMENTO ACQUA g/m <sup>2</sup> s½	< 73	UNI EN 772-11
RESISTENZA A COMPRESIONE N/mm <sup>2</sup>	> 4	UNI EN 772-1
VOLUME MEDIO DEI FORI %	59	UNI EN 772-16


**CARATTERISTICHE DELLA PARETE**
**MURO 20**

N PEZZI PER Mq SENZA MALTA	10
CONSUMO MALTA Mq CIRCA	30
PESO PARETE Kg Mq	160
RESISTENZA AL FUOCO EI	120
CON METODO TABELLARE D.M. 09-03-07	SI

**TRASPORTO**

IMBALLO	Pacco reggiato con bancale a perdere
N MOTRICE	760
N AUTOTRENO	1520

SCHEDA TECNICA



# BLOCCHI IN CLO FACCIA VISTA



**BLOCCO PIENO CLO FACCIA VISTA**
**20x40x10**
**COD. BP201040FV**
*Blocco pieno realizzato con calcestruzzo CLO di consistenza terra umida vibro-compresso. idrofugato*


MISURE	20x40x10
TOLLERANZE LxL mm	Larg x Lung ±2
TOLLERANZE H mm	Altezza ±3
N PER PIANO NEL PACCO	20
Mq PER PACCO MURO DA 20	3,2
Mq PER PACCO MURO DA 40	1,6
PESO PER PACCO kg	1360
N PEZZI PER PACCO	80
PESO KG CADAUNO	17

**USO**
*Realizzazione muri faccia vista ristrutturazioni e recinzioni.*
**BORDO**

*Angolo Smussato*
**CALCESTRUZZO**
*CLO Monostrato*
**CONFORMITA'**
*Marchatura CE Norma di rif. UNI EN 1338:2004*
**DOC. ATTESTAZIONE CONFORMITA'**
*DOP SISTEMA 4*
**CARATTERISTICHE TECNICHE**
**NORME DI RIF.**
**POSA**

CATEGORIA DI TOLLERANZA	D1	UNI EN 771-3
MASSA VOLUMICA LORDA Kg/m <sup>3</sup>	> 2.300	UNI EN 772-13
ASSORBIMENTO ACQUA g/m <sup>2</sup> s <sup>1/2</sup>	< 32	UNI EN 772-11
RESISTENZA A COMPRESSIONE N/mm <sup>2</sup>	> 26	UNI EN 772-1


**CARATTERISTICHE DELLA PARETE**
**MURO 20**

N PEZZI PER Mq SENZA MALTA	25
CONSUMO MALTA Mq CIRCA	35 Kg
PESO PARETE Kg Mq	425 Kg
RESISTENZA AL FUOCO EI	120
CON METODO TABELLARE D.M. 09-03-07	SI

**TRASPORTO**

IMBALLO	<i>Pacco reggiato con bancale a perdere</i>
N MOTRICE	880
N AUTOTRENO	1760

**SCHEDA TECNICA**

**BLOCCO PIENO CLO FACCIA VISTA**
**25x30x10**
**COD. BP2530FV**


Blocco pieno realizzato con calcestruzzo CLO di consistenza terra umida vibro-compresso **idrofugato**

MISURE	25x30x10
TOLLERANZE LxL mm	Larg x Lung ±2
TOLLERANZE H mm	Altezza ±3
N PER PIANO NEL PACCO	24
Mq PER PACCO MURO DA 25	2,2
Mq PER PACCO MURO DA 30	1,8
PESO PER PACCO kg	1224
N PEZZI PER PACCO	72
PESO KG CADAUNO	17

**USO**

Realizzazione muri faccia vista ristrutturazioni e recinzioni.

**BORDO**


Angolo Smussato

**CALCESTRUZZO**

CLO Monostrato

**CONFORMITA'**

Marcatura CE Norma di rif. UNI EN 1338:2004

**DOC. ATTESTAZIONE CONFORMITA'**

DOP SISTEMA 4

**CARATTERISTICHE TECNICHE**
**NORME DI RIF.**
**POSA**

CATEGORIA DI TOLLERANZA	D1	UNI EN 771-3
MASSA VOLUMICA LORDA Kg/m <sup>3</sup>	> 2.300	UNI EN 772-13
ASSORBIMENTO ACQUA g/m <sup>2</sup> s <sup>1/2</sup>	< 32	UNI EN 772-11
RESISTENZA A COMPRESSIONE N/mm <sup>2</sup>	> 26	UNI EN 772-1

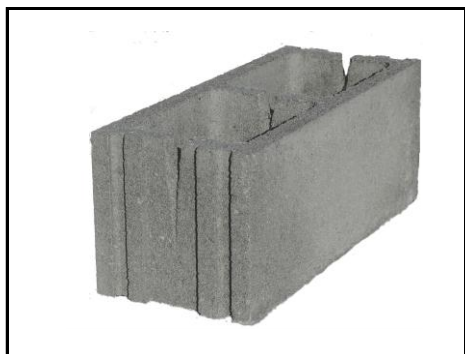

**CARATTERISTICHE DELLA PARETE**
**MURO 25**

N PEZZI PER Mq SENZA MALTA	33
CONSUMO MALTA Mq CIRCA	35 Kg
PESO PARETE Kg Mq	561
RESISTENZA AL FUOCO EI	180
CON METODO TABELLARE D.M. 09-03-07	SI

**TRASPORTO**

IMBALLO	Pacco reggiato con bancale a perdere
N MOTRICE	864
N AUTOTRENO	1728

SCHEDA TECNICA

**BLOCKHOUSE**by **CEDEM**Blocco pieno realizzato con calcestruzzo CLO di consistenza terra  
mpresso idrofugato**BLOCCO FORATO CLO FACCIA VISTA****20x50x20****COD. BF20502FV**Blocco pieno realizzato con calcestruzzo CLO di consistenza terra  
umida vibro-compreso idrofugato

MISURE	20x50xh20
TOLLERANZE LxL mm	Larg x Lung ±2
TOLLERANZE H mm	Altezza ±3
N PER PIANO NEL PACCO	10
Mq PER PACCO MURO DA 20	5
PESO PER PACCO kg	900
N PEZZI PER PACCO	50
PESO KG CADAUNO	18
SPESSORE COSTOLA	25
FORI	2
ELEMENTI DIVISIBILE PER PACCO	10
ELEMENTI DI TESTA PER PACCO	10

**USO**Realizzazione muri faccia vista  
ristrutturazioni e recinzioni.**BORDO**

Angolo Vivo

**CALCESTRUZZO**

CLO Monostrato

**CONFORMITA'**

Marcatura CE Norma di rif. UNI EN 771-3

**DOC. ATTESTAZIONE CONFORMITA'**

DOP SISTEMA 4

**CARATTERISTICHE TECNICHE****NORME DI RIF.****POSA**

CATEGORIA DI TOLLERANZA	D1	UNI EN 771-3
MASSA VOLUMICA LORDA Kg/m <sup>3</sup>	> 2.200	UNI EN 772-13
ASSORBIMENTO ACQUA g/m <sup>2</sup> s½	< 73	UNI EN 772-11
RESISTENZA A COMPRESIONE N/mm <sup>2</sup>	> 8	UNI EN 772-1
VOLUME MEDIO DEI FORI %	59	UNI EN 772-16

**CARATTERISTICHE DELLA PARETE****MURO 20**

N PEZZI PER Mq SENZA MALTA	10
CONSUMO MALTA Mq CIRCA	30
PESO PARETE Kg Mq	210
RESITENZA AL FUOCO EI	90
CON METODO TABELLARE D.M. 09-03-07	SI

**TRASPORTO**

IMBALLO	Pacco reggiato con bancale a perdere	
N MOTRICE	800	
N AUTOTRENO	1600	

SCHEDA TECNICA

**BLOCCO FORATO CLO FACCIA VISTA**
**25x50x20**
**COD. BF25502FV**

Blocco pieno realizzato con calcestruzzo CLO di consistenza terra umida vibro-compresso **idrofugato**



MISURE	25x50x20
TOLLERANZE LxL mm	Larg x Lung ±2
TOLLERANZE H mm	Altezza ±3
N PER PIANO NEL PACCO	8
Mq PER PACCO MURO DA 20	4
PESO PER PACCO kg	840
N PEZZI PER PACCO	40
PESO KG CADAUNO	21
SPESSORE COSTOLA	30
FORI	2
ELEMENTI DIVISIBILE PER PACCO	8
ELEMENTI DI TESTA PER PACCO	8

**USO**

Realizzazione muri faccia vista  
ristrutturazioni e recinzioni.

**BORDO**


Angolo Vivo

**CALCESTRUZZO**

CLO Monostrato

**CONFORMITA'**

Marcatura CE Norma di rif. UNI EN 771-3

**DOC. ATTESTAZIONE CONFORMITA'**

DOP SISTEMA 4

**CARATTERISTICHE TECNICHE**
**NORME DI RIF.**
**POSA**

CATEGORIA DI TOLLERANZA	D1	UNI EN 771-3
MASSA VOLUMICA LORDA Kg/m <sup>3</sup>	> 2.200	UNI EN 772-13
ASSORBIMENTO ACQUA g/m <sup>2</sup> s½	< 73	UNI EN 772-11
RESISTENZA A COMPRESIONE N/mm <sup>2</sup>	> 8	UNI EN 772-1
VOLUME MEDIO DEI FORI %	59	UNI EN 772-16


**CARATTERISTICHE DELLA PARETE**
**MURO 20**

N PEZZI PER Mq SENZA MALTA	10
CONSUMO MALTA Mq CIRCA	30
PESO PARETE Kg Mq	190
RESISTENZA AL FUOCO EI	120
CON METODO TABELLARE D.M. 09-03-07	SI

**TRASPORTO**

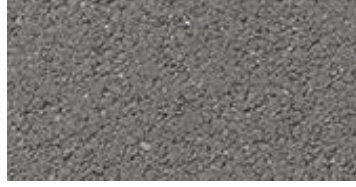
IMBALLO	<i>Pacco reggiato con bancale a perdere</i>
N MOTRICE	680
N AUTOTRENO	1400

SCHEDA TECNICA





**ARANCIO 965 G**



**NERO 330 G**



**ARANCIO 503 G**



**GRIGIO NATURALE**



**ROSSO 130 G**

## **CARATTERISTICHE DEL PRODOTTO**

**Il nostro prodotto è realizzato ad **impasto unico**.**

### **Impasto unico:**

Il prodotto viene realizzato con lo stesso calcestruzzo di granulometria omogenea da sopra a sotto. Rispecchia la tradizione di un tempo ma prodotto con le nuove tecnologie.

Ha ottime resistenze al gelo-disgelo. Nell'impasto vengono aggiunti additivi che aiutano a ridurre l'efflorescenza e l'idrofugazione mentre per i colori ossido di ferro colorati.

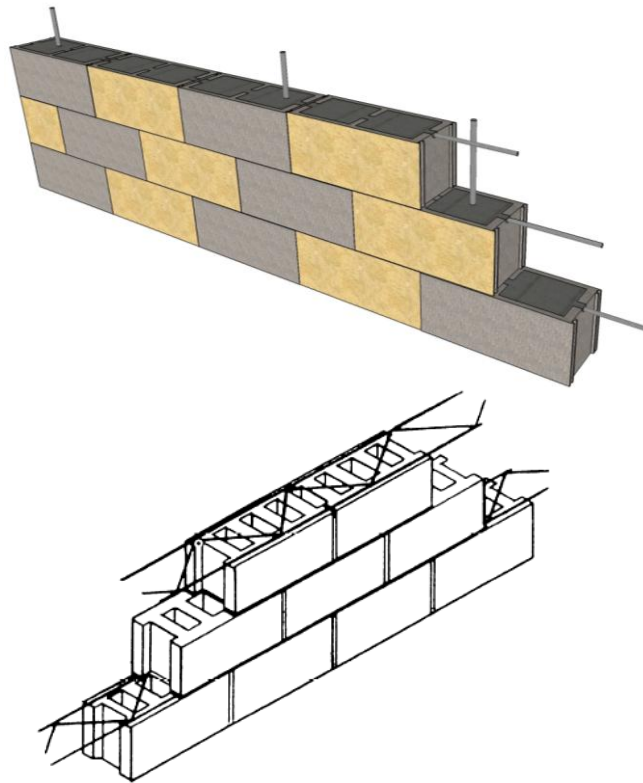
Per i colorati il prodotto si presenta, come impasto, omogeneo in tutta la sua forma nonostante si tratti di un monostrato ha un'ottima finitura superficiale.

### **Tabella colori e pareti faccia vista colorate :**

La tabella colori può risultare non corrispondente al prodotto finito e non costituisce vincolo contrattuale, si consiglia la visione di una campionatura per evitare problematiche post vendita; in mancanza di ciò la CEDEM non si assume responsabilità per eventuali aspettative diverse sul colore. La Cedem si riserva la possibilità, in caso di ordine non eseguito, di richiedere un eventuale rimborso spese per l'invio della campionatura.

Per i limiti tecnologici della lavorazione del calcestruzzo a volte si possono presentare durante la fornitura variazioni di tonalità di colore anche all'interno della stessa confezione. Tali fenomeni non costituiscono difettosità del prodotto e col tempo tendono a ridursi in presenza degli agenti climatici. Per ottenere una colorazione più omogenea possibile si consiglia di effettuare un unico ordine. Per ordini fatti in tempi diversi e di lotti non uguali non è garantita la stessa tonalità.

Il blocco forato 20x20x50 2 fori si presta per tante tipologie di progettazioni. Come da disegno riportato sottostante si possono realizzare anche muri armati recinzioni o pareti da tamponatura. L'armatura realizzata tipo rete elettrosaldata va posizionata in senso orizzontale nell'apposita asola del prodotto e in senso verticale, distanziata a seconda delle necessità, rompendo il sottile fondello del blocco. A fine posa della fila si realizza una gettata con malta adeguata riempiendo i fori del manufatto.



Questo prodotto può essere utilizzato anche come arredo per i Vs. giardini . Si possono creare delle pareti divisorie tipo fioriere o di sostegno in combinazione con altri blocchi.

# BLOCCHI FORATI IN CLO SPLITTATI E LEVIGATI



# BLOCCHI FORATI IN CLO SPLITTATI 3 FORI

CODICE		N PIANALE	KG CAD	N Mq
BF06S	B.spl. 6x20x50	160	12	10
BF10S	B.spl. 10X20X50	100	16	10
BF12S	B.spl. 12X20X50	80	18	10
BF20S	B.spl. 20X20X50	50	24	10
BF06ST	Testa B.spl. 6x20x45	160	12	
BF10ST	Testa B.spl. 10X20X35/45	100	16	
BF12ST	Testa B.spl. 12X20X37/47	80	14	
BF20ST	Testa B.spl. 20X20X45	50	24	
BFS20BF	B.spl. Bifacciale 20x20x50	50	27	10

Colorazioni Bianco e grigio.



**CARATTERISTICHE TECNICHE** Lo Splittato da 20 cm è conforme alla UNI-EN 771-3 ed è realizzato per essere impiegato come rivestimento a faccia vista in applicazioni edili ed ingegneria civile con caratteristiche non portanti. La caratteristica dello Splittato da 20 cm faccia vista è la sua irregolarità data dalla varietà infinita di sfaccettature derivata dallo spacco naturale del blocco e non mancano, su richiesta, elementi di forma speciale, quali Teste Splittate, che facilitano la realizzazione del progetto (angolature, terminali, ecc.). Lo Splittato da 20 cm è realizzato in calcestruzzo composto da: inerti, cemento, additivo idrofugo, coloranti (ossidi di ferro), acqua. Le materie prime utilizzate sono di accertata idoneità e dove previsto conformi alle pertinenti normative europee. Essendo prodotto con inerti naturali, provenienti da cave della nostra zona, lo Splittato da 20 cm potrebbe avere delle leggere stonalizzazioni, pertanto non si può considerare un difetto la presenza di lievi variazioni di colore. **ISTRUZIONI DI MONTAGGIO** La corretta posa della partenza durante l'esecuzione di una muratura è di primaria importanza, infatti, essa condiziona molto il risultato finale. Occorre, pertanto, per evitare cedimenti e lesioni dello splittato da 10, prestare particolare attenzione alla realizzazione dell'allineamento. Nel fissare la partenza è opportuno tenere presente che il primo corso dovrà sempre essere isolato dalle fondazioni o da qualsiasi base di partenza e dalla parete portante, tanto mediante membrane di vario materiale finalizzate all'isolamento e all'impermeabilizzazione, tanto mediante zoccoli (anche di cemento) utili a formare il piano, fornire il giusto distacco dal terreno e impostare la giusta quota di partenza. Inoltre il Blocco Splittato da 20 deve essere posato con le camere d'aria rivolte verso il basso, presentando così sulla faccia orizzontale superiore, le corrette fasce predisposte per la stesura della malta. Lo Splittato da 20 cm deve essere posato in opera e fugato utilizzando malta idrofugata che, su richiesta, la nostra azienda mette a disposizione. La stilatura (rimozione della parte in eccesso della malta) avviene a malta un po' indurita attraverso un ferretto zincato. Per murature che hanno delle dimensioni in altezza notevoli è opportuno ancorare lo Splittato da 20 cm (con 3/5 ancoraggi per mq) alle strutture portanti con vari sistemi utilizzando degli elementi accessori che si trovano in commercio (staffe, tasselli, tralici, ecc.). Per una migliore impermeabilizzazione consigliamo di trattare, a lavoro ultimato e ben asciutto, la parete rivestita con prodotti idrorepellenti. **AVVERTENZE** I reclami possono essere fatti prima che il materiale venga messo in opera. In ogni caso la nostra responsabilità si limita alla sola sostituzione dei pezzi riconosciuti difettosi e non riguarda le spese di posa, rimozione, smaltimento o eventuali danni



# BLOCCHI FORATI IN CLO LEVIGATI

CODICE	MISURE		N PIANALE	KG CAD	N Mq
BFL20	21X50XH20		60	20	10
BFL20B	21X50XH20		60	20	10
BFL20C	21X50XH20		60	20	10
BFLA20	21X50XH20	ANGOLO	60	20	10
BFLA20B	21X50XH20	ANGOLO	60	20	10
BFLA20C	21X50XH20	ANGOLO	60	20	10





## **CONDIZIONI GENERALI DI VENDITA**

La merce viaggia per conto e rischio del compratore anche se il prezzo è pattuito f.co arrivo.

La merce va controllata allo scarico, non si accettano contestazioni dopo. Pregasi comunicare a mezzo fax immediatamente.

Non si accettano resi della merce se non autorizzati da noi e solo in porto f.co.

Per reclami immediati e fondati l'obbligo della ns. società è limitato alla sostituzione della merce non corrispondente previa restituzione a carico del cliente. Nella eventualità qui prevista è comunque escluso qualsiasi diritto da parte del compratore di sospendere i pagamenti, di chiedere la risoluzione del contratto, o il risarcimento dei danni ed il rimborso delle spese a qualsiasi titolo sostenute.

Nel caso di ritardo del pagamento della scadenza pattuita decoreranno gli interessi di mora, ex D. LGS 231/02. e la facoltà di annullare i contratti e le forniture in corso.

Le merci vendute con pagamento dilazionato si intendono cedute sotto condizione sospensiva con riserva di proprietà sino al totale pagamento del prezzo, ai sensi dell'art. 1523 e seguenti del C.C. .

La clausola del pagamento del prezzo a mezzo riba o effetti cambiari non determina lo spostamento al domicilio dell'acquirente, ma luogo del pagamento rimane fissato il domicilio del venditore creditore a norma dell'art. 1498 del C.C. .

Si riconoscono i pagamenti solo se effettuati a noi direttamente.

Per ogni controversia si riconosce il tribunale di Sulmona.

### **RESI**

Non si accettano resi del materiale ordinato e scaricato. Le schede tecniche riportano il quantitativo per bancale e pertanto si consiglia di verificare l'esatto quantitativo da ordinare.

### **ADEMPIMENTI IVA D.P.R. 633/72**

La Vs/intestazione e i Vs/dati fiscali sono da noi considerati esatti sotto la Vs. responsabilità salvo diversa comunicazione, come previsto dall'Art. 41 D.P.R. 26.10.1972 N. 633.

### **LEGGE 675/96 –D.LGS 196/03 TUTELA DELLA PRIVACY**

Vi informiamo che la Ns. società conserva sia su supporti cartacei che informatici, i Vs. dati " non sensibili" solo ed esclusivamente per lo svolgimento della Ns. attività e da voi forniti.

Titolare del trattamento Carducci & D'Andrea s.n.c. .

e illustrazioni e i dati tecnici riportati nel catalogo devono essere considerati indicativi.

La CARDUCCI & D'ANDREA s.n.c si riserva il diritto di apportare tutte le modifiche utili a un miglioramento dei prodotti, della produzione o della distribuzione, senza nessun vincolo di preavviso.

### **Carducci & D'Andrea s.n.c.**

Via Strada Vecchia per Sulmona, snc

67035 Pratola Peligna Aq

C. FISC E P.IVA 00097540660

Tel 0864.273240 fax 0864577911

Mail : [info@cedemedilizia.it](mailto:info@cedemedilizia.it)

[www.cedemedilizia.it](http://www.cedemedilizia.it)

C.C.I.A.A. L'AQUILA n 33996

Reg. Trib. Sulmona n.1258



CARDUCCI E D'ANDREA snc  
Via St. Vecchia per Sulmona, snc  
67035 Pratola Peligna (AQ)  
Tel 0864273240  
[info@cedemedilizia.it](mailto:info@cedemedilizia.it)  
[www.cedemedilizia.it](http://www.cedemedilizia.it)